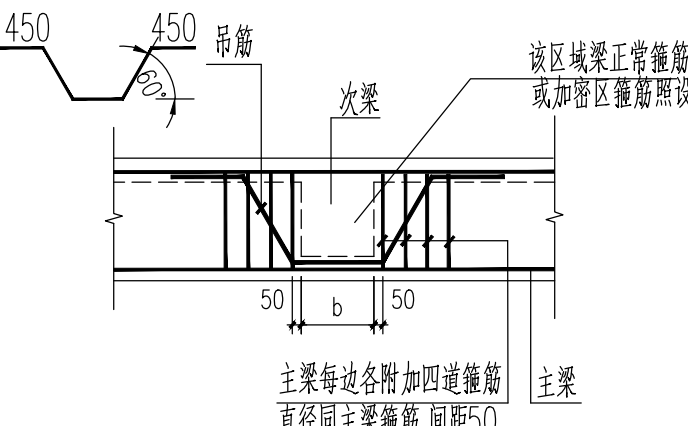
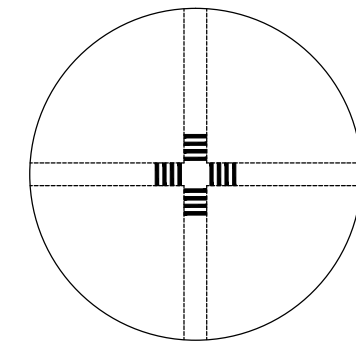


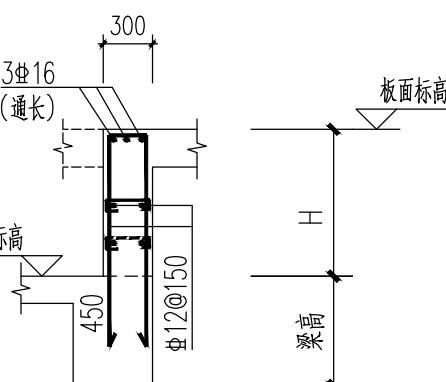
- 梁说明:
1. 本图梁混凝土强度等级为C35, 抗渗等级为P6.
 2. 本工程由二地下室墙体标高以平面图为准.
 3. 梁两端锚固长度不小于1.5Lae, 锚固长度不小于1.5Lae.
 4. 图中未注明的主梁与次梁交接处, 次梁与主梁交接处, 主梁上应加设附加箍筋 (如图一所示); 次梁与次梁交接处, 主梁上应加设附加箍筋 (如图二所示); 次梁与次梁交接处, 主梁上应加设附加箍筋 (如图二所示); 次梁与次梁交接处, 主梁上应加设附加箍筋 (如图二所示).
 5. 图中未注明的主梁与次梁交接处, 次梁与主梁交接处, 主梁上应加设附加箍筋 (如图一所示); 次梁与次梁交接处, 主梁上应加设附加箍筋 (如图二所示); 次梁与次梁交接处, 主梁上应加设附加箍筋 (如图二所示); 次梁与次梁交接处, 主梁上应加设附加箍筋 (如图二所示).
 6. 图中未注明的主梁与次梁交接处, 次梁与主梁交接处, 主梁上应加设附加箍筋 (如图一所示); 次梁与次梁交接处, 主梁上应加设附加箍筋 (如图二所示); 次梁与次梁交接处, 主梁上应加设附加箍筋 (如图二所示); 次梁与次梁交接处, 主梁上应加设附加箍筋 (如图二所示).
 7. 图中未注明的主梁与次梁交接处, 次梁与主梁交接处, 主梁上应加设附加箍筋 (如图一所示); 次梁与次梁交接处, 主梁上应加设附加箍筋 (如图二所示); 次梁与次梁交接处, 主梁上应加设附加箍筋 (如图二所示); 次梁与次梁交接处, 主梁上应加设附加箍筋 (如图二所示).



图一 主梁交接大样



图二 次梁与次梁交接大样



1 梁加大样 1:50

地下二层人防结构 向梁配筋图 1:150

江西省人防工程设计研究院 国家人防行业甲级设计证书号: A13000008		建设单位	珠海大横琴口岸实业有限公司	工程代号	2018-2001
合作设计单位: 中国中元国际工程有限公司		工程名称	珠海大横琴口岸实业有限公司人防工程	图名	地下二层人防结构 向梁配筋图
院长: 冯振刚	主任工程师: 王任	工程	设计	审核	审核
总工程师: 肖 斌	项目工程师: 董业华	设计	设计	审核	审核
项目负责人: 白星原	项目工程师: 刘 毅	设计	设计	审核	审核
注册建筑师: 白星原	项目工程师: 刘 毅	设计	设计	审核	审核
注册结构师: 白星原	项目工程师: 刘 毅	设计	设计	审核	审核